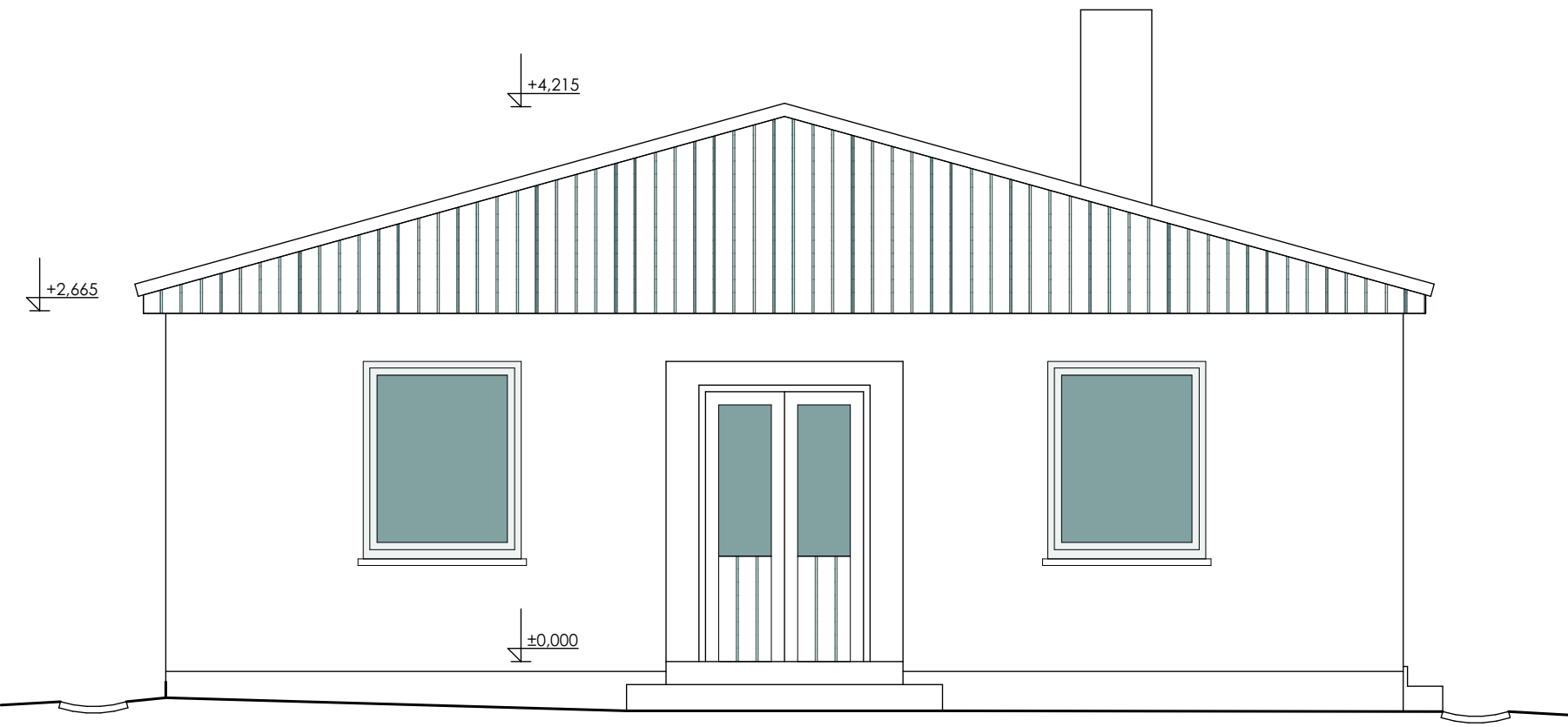
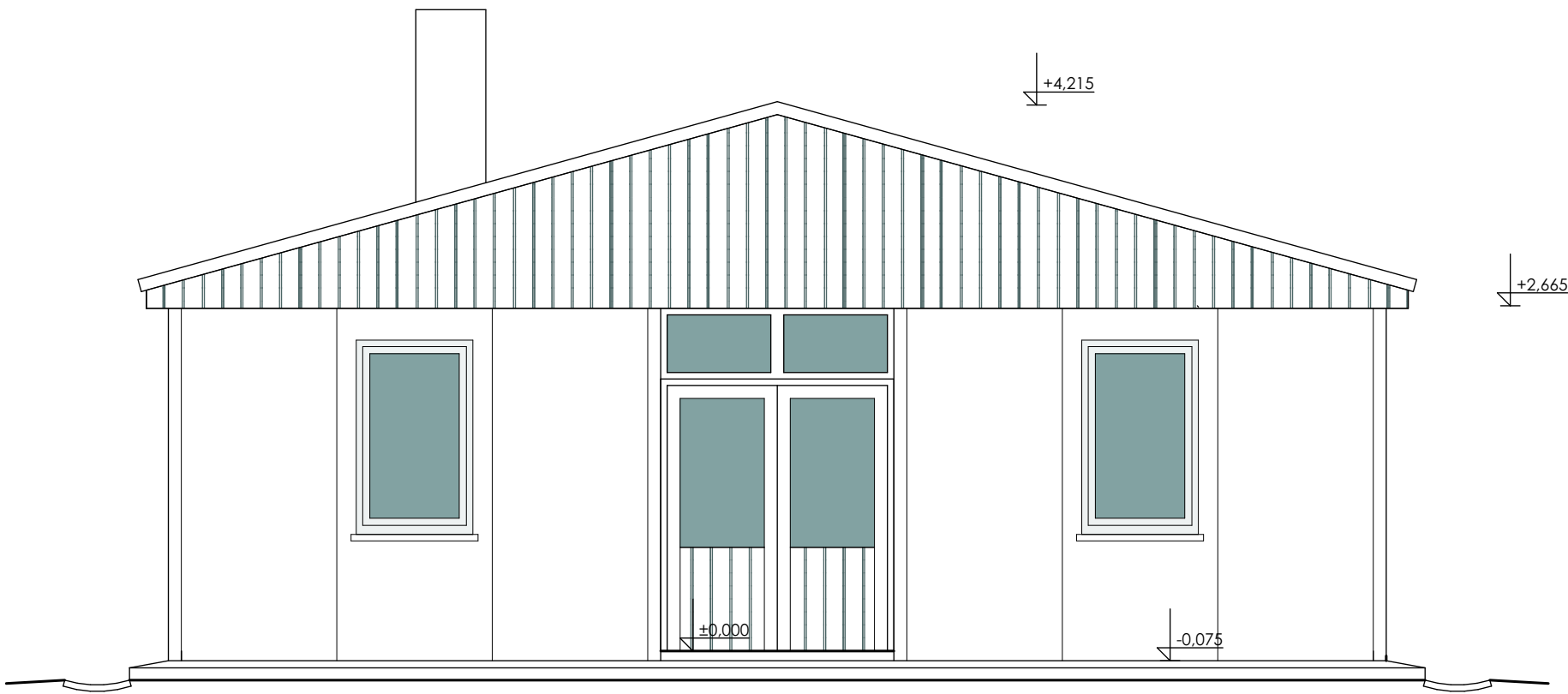


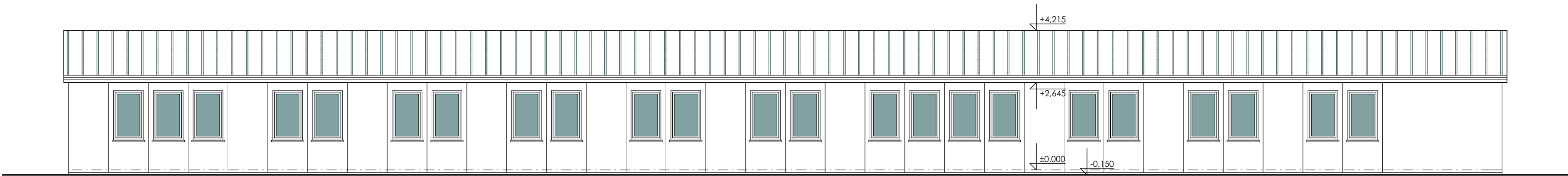
POHLED JIŽNÍ 1:50



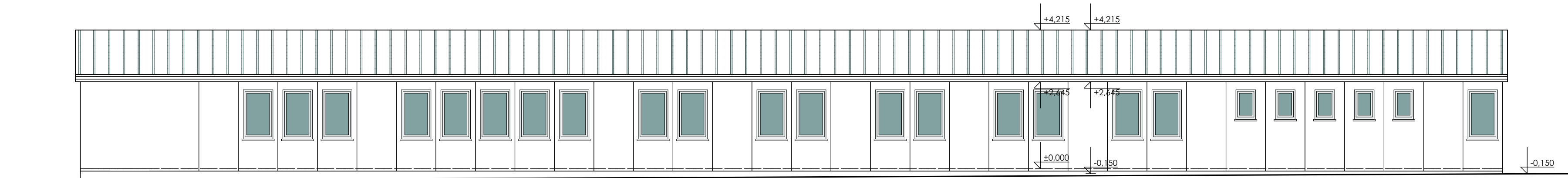
POHLED SEVERNÍ 1:50




POHLED ZÁPADNÍ 1:100



POHLED VÝCHODNÍ 1:100



Zodpovědný projektant	Vypracoval	Technická kontrola	<b>projekty studie statika</b>  Br. Veveřkových 2717 Pardubice 530 02 ArchCENTRUM tel. / fax: 466 616 30 e-mail: zevl@archcen.cz
Ing. Vladimír Zevl	Ing. Vladimír Zevl		
Kraj: Pardubický	Místo: Pardubice, Cihelna		
Investor: Povodí Labe, státní podnik, Víta Nejedlého 951, 500 03 Hradec Králové			Projekt Dokumentace bouracích prací
Akce:	POVODÍ LABE, ZÁVOD PARDUBICE DEMOLICE PROVOZNIHO OBJEKTU 02		Datum 08 / 2016
Část:	DOKUMENTACE BOURACÍCH PRACÍ		Formát A2 (4 A4)
Příloha:	PROVOZNÍ OBJEKT - POHLEDY		Zakáz.číslo Ze 17 05
	Měřítko: 1 : 100, 1:50	Číslo přílohy: D. 05	